

1

## FTP programının yüklenmesi:

Program İnternet'ten bir download sitesinden ya da Üniversitemizin program deposundan indirilir.

<http://www.bayar.edu.tr/download/ftp.zip>

2

## Programın kurulumu:

İndirilen program bilgisayara kurulur.

1. İndirilme işlemi tamamlanan dosya üzerine çift tıklanarak "Install" seçilir.
2. "A student ....." Seçilir.
3. "At school " - "for academic work" seçilir.
4. Accept ve sonraki pencerelerde de "OK" "OK" seçimleri yapılarak kurulum tamamlanır.

3

## Programın çalıştırılması:

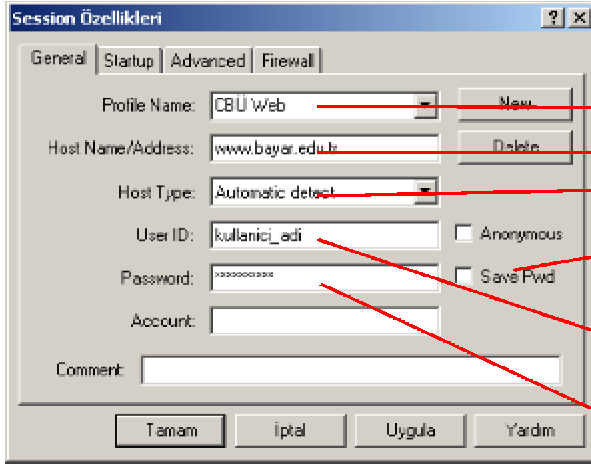
Kurulum işlemi tamamlandıktan sonra sağda görülen WS\_FTP program kısayoluna çift tıklanarak program çalıştırılır.



4

## Bağlantının sağlanması:

Program açıldığında gelen ekranda (Session Özellikleri) "New" ile yeni FTP bağlantı adresi ve oturum açma bilgileri girilir.



Bağlantı için bir isim verilir.

FTP bağlantısı yapılacak adres: [www.bayar.edu.tr](http://www.bayar.edu.tr)

Otomatik seçim.

İşareti olursa şifre kayıtlı kalır, güvenlik için şifre kayıtlı tutulmamalıdır.

CBU FTP Yöneticisinden alınacak oturum açma KULLANICI ADI.

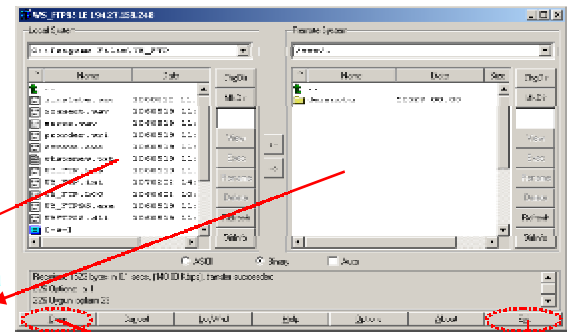
CBU FTP Yöneticisinden alınacak en az altı haneli oturum açma ŞİFRESİ.

5

## Bağlantının yürütülmesi:

Bağlantı sağlandığında, gelen ekranda sol tarafta kullandığımız yerel (local) bilgisayar, sağ tarafta ise uzaktaki (remote) bilgisayarda yetkimizin olduğu klasör içeriği görüntülenecektir. Dosyalar bu iki taraf arasında böylece rahatlıkla gönderilip alınır.

Yerel (local) bilgisayar  
c:\Program Files\WS\_FTP klasörü  
Uzaktaki (remote) bilgisayar



6

## Bağlantının sonlandırılması:

Program penceresinin sol alt köşesindeki "close" ifadesi bağlantıyı, sağ alt köşesindeki "exit" ifadesi ise programı sonlandırır.

Bağlantıyı sonlandırır. Programı sonlandırır.