

## Başlamadan Önce!

Kılavuzda tarif edilen bağlantının gerçekleştirilebilmesi için öncelikle Üniversitemiz e-posta adresine sahip olmanız ve <http://www.bayar.edu.tr/vpn/> adresinden bu hesabı VPN bağlantısı için kayıt ettirmeniz gerekmektedir.

Kılavuz içeriği 15 adımlık CBU OpenVPN kurulum bilgilerini içermektedir. Okuyacağınız iki bölümde görüntülü olarak açıklanan adımlar başarıyla gerçekleştirildiğinde standart kurulum 15 dk içinde tamamlanmaktadır.

- I. Bölümde 1-7. adımlarda OpenVPN programının bilgisayarınıza kurulması,
- II. Bölümde 8-15. adımlar arasında ise cbuvpn bağlantısı için gerekli ayar dosyalarının sisteme yüklenmesi anlatılmıştır.

CBÜ Bilgi İşlem Daire Başkanlığı

## I. BÖLÜM: OpenVPN Programının Bilgisayara Kurulumu

1. Programın kurulumuna başlamak için [openvpn-2.1\\_rc15-install](#) dosyası üzerine çift tıklanarak kurulum sihirbazı çalıştırılır.



2. Kullanım Koşulları kabulü için "I Agree" ile devam edilir.



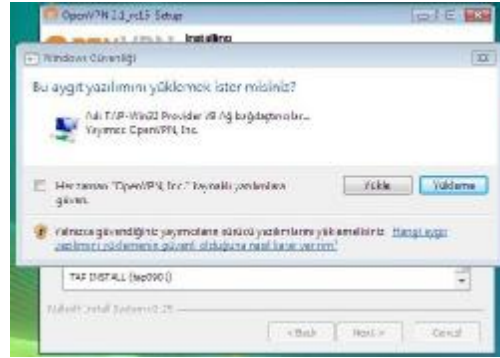
3. Standart kurulum için gelen ekranda [Next >](#) ile kurulumu devam edilir.



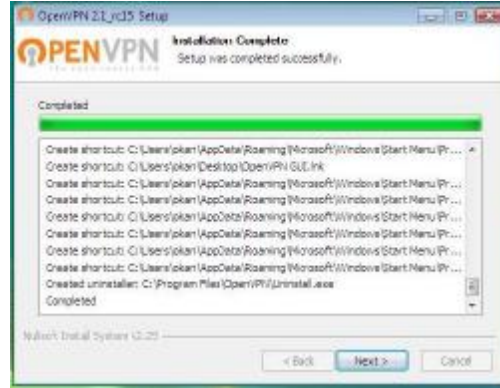
4. Kurulumun yapılacağı klasör seçimini değiştirmeye gerek olmadığı için, yine **Next >** denilerek sonraki ekrana geçilir.



5. Güvenlik ile ilgili bir uyarı ekranı geldiğinde **Yükle** seçimi ile devam edilir (şekilde Vista işletim sistemi uyarı ekranı görülmektedir).



6. Kurulumu tamamlamak için son olarak **Next >** seçimi ile işleme devam edilir.

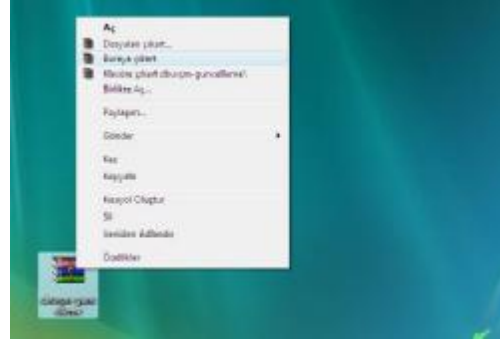


7. Kurulum sihirbazının tamamlandığını belirten ekran görüntülendiğinde sistemimize VPN bağlantısı için gerekli yazılım yüklenmiş durumdadır. **Finish** seçimi ile ilk aşama tamamlanır.



## II. Bölüm: CBUVPN Bağlantısının Yapılması

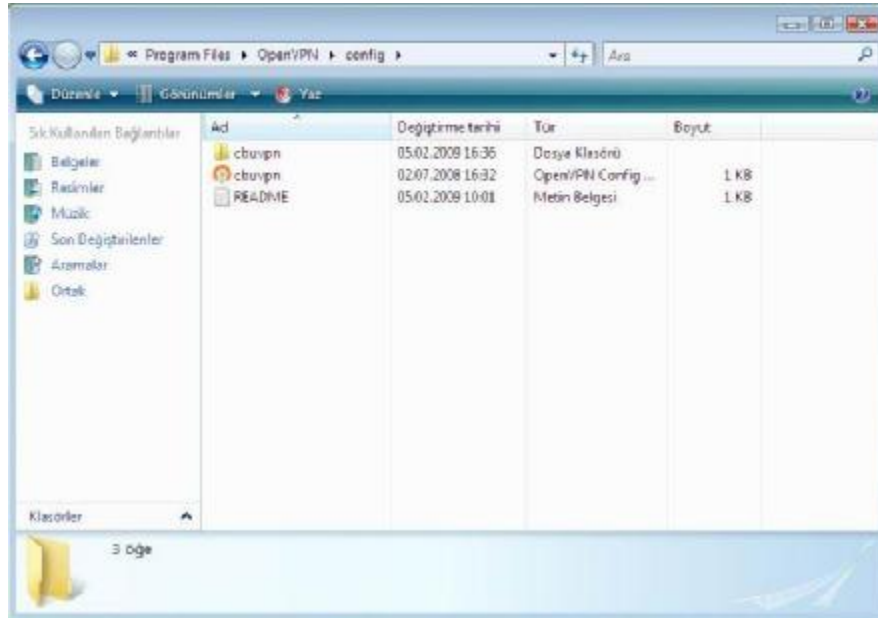
8. İkinci aşamada CBÜ VPN bağlantısını sağlayacak dosyalarının sistemimizin ilgili dizine yüklenmesi gerekmektedir. Bu işlemi başlatmak için sayfamızdan bilgisayarınıza indirdiğiniz [cbuvpn.rar](#) paketi sağ tıklayarak **Buraya çıkart** seçimi yapılır.



9. **Buraya çıkart** seçiminin ardından (8. adım) oluşturulan klasörün Vista işletim sistemindeki masaüstü görüntüsü sağdaki resimde yer almaktadır.



10. Masaüstünde oluşan **cbuvpn** klasörü (içeriğinde iki dosya ca.crt ve ta.key) ve **cbuvpn.ovpn** adlı dosya masaüstünden **C:\\ProgramFilesOpenVPN\\config** dizinine taşınır. (Lütfen bu bağlantı ayarlarının config dizini altında olduğundan emin olunuz. Sonraki adımlara geçtiğinizde OpenVPN sisteminin doğru çalışmasını sağlamak için bu dosyaların doğru konumda olması çok önemlidir.)



11. Dosyaların aktarım işlemi doğru şekilde yapıldığına emin olunduktan sonra OpenVPN çalıştırılır.



12. OpenVPN bağlantı işlemi için gerekli olan **OpenVPN GUI** ekranımızın sağ alt köşesinde saatin hemen yanında görüntülenecektir.



13. Bildirim alanında görüntülenen iki kırmızı bilgisayar ikonu sağ tıklanıp **Connect** komutu verildiğinde **cbuvpn is now connected** bildirimini alınıyorsa bağlantı sağlanmıştır.



14. Kurulum doğru şekilde tamamlanmıştır. Bağlantı ekranında gelecek **kullanıcı adı ve şifre** bilgisini girerek sisteme bağlanabilirsiniz. (Bayar.edu.tr uzantılı e-posta adresinizin @ işaretinden önceki bölümü kullanıcı adınız, şifresi de şifreniz olarak kullanılacaktır.)



15. Kullanıcı adı ve şifre girildikten sonra bir defaya mahsus Güvenlik Duvarı engellemesi ile ilgili bir ekran gelecektir. Bu ekranda **“Engellemeyi Kaldır”** seçimi yapılmalıdır.



## Tebrikler!

CBÜ Bilgi İşlem Daire Başkanlığı Ekibi  
araştırmalarınızda başarılar diler...

