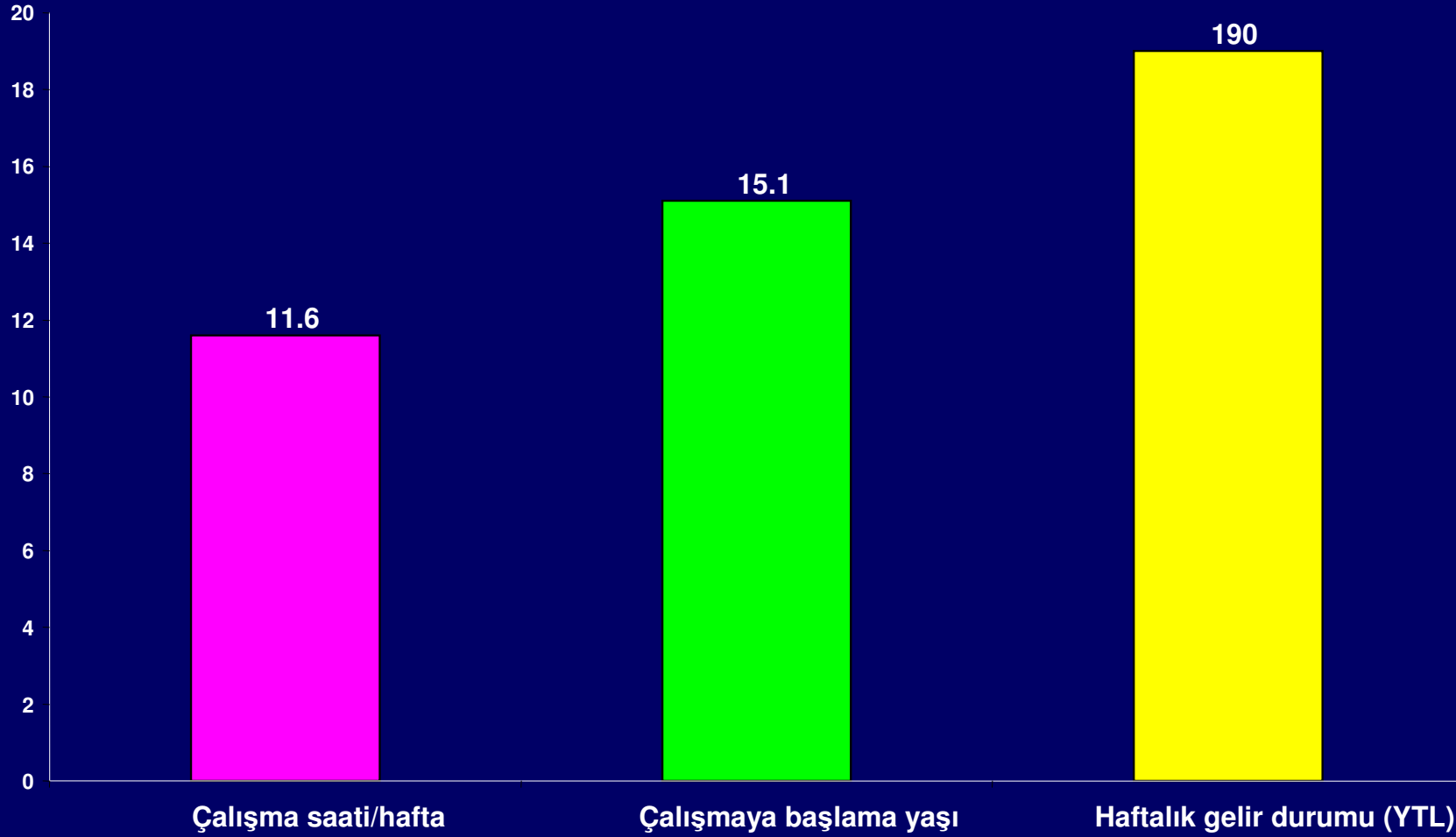


Çalışan Çocuklarda Oral Sağlıkla İlişkili Yaşam Kalitesini Etkileyen Faktörler

**Mumcu G, Varol N, Subaşı F, Koksal L,
Lüleci E,Sisman N, Hayran O.**

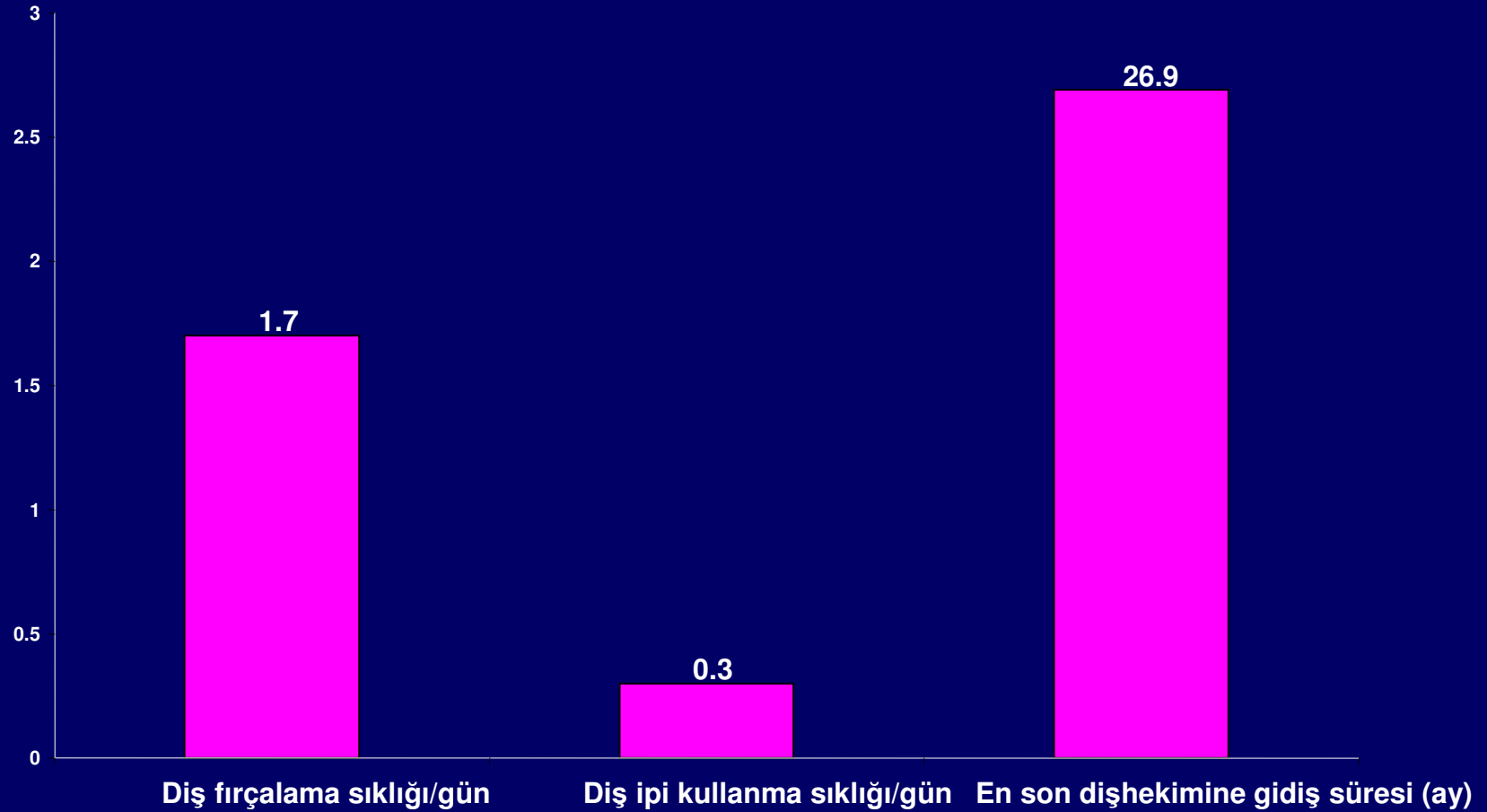
**Marmara Üniversitesi, Sağlık Eğitim Fakültesi, Temel Sağlık Bilimleri
Bölümü,Sağlık Eğitimi Bölümü ve Tıp Fakültesi Halk Sağlığı AD.**

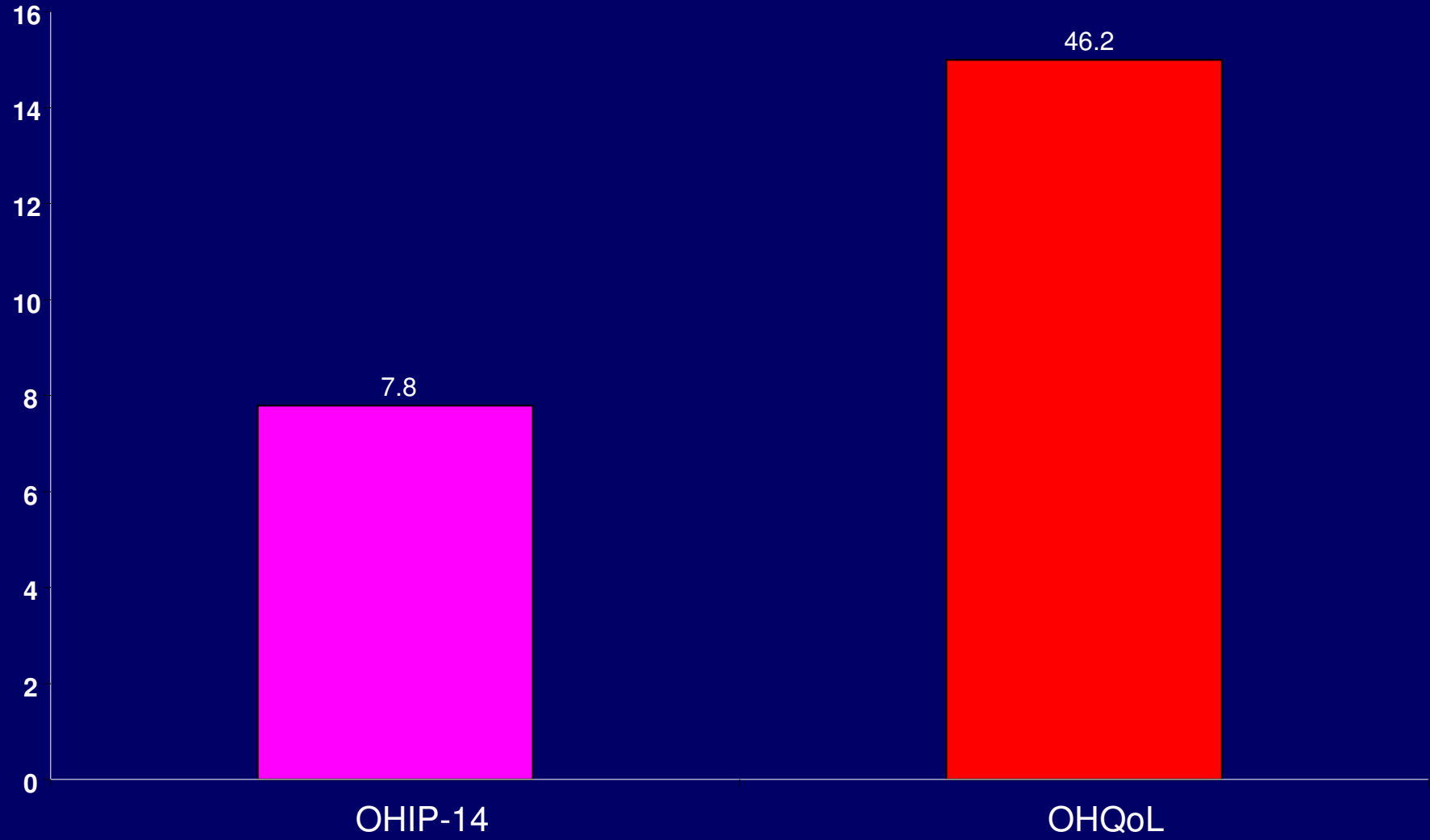
Çalışan Çocuklarda Çalışma Saatleri, Ücretleri ve Çalışmaya Başlama Yaşları



K/E: 193/37, 16.8 yıl, OHIP-14: 0-56 OHQoL: 16-80

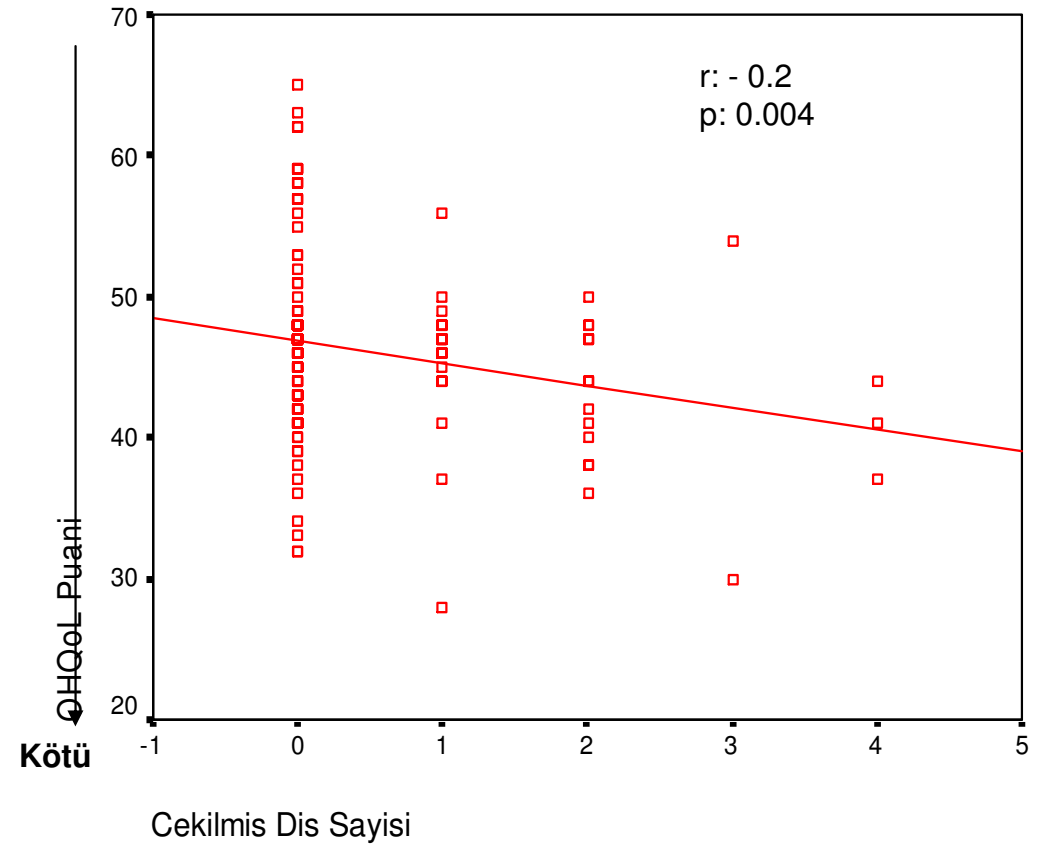
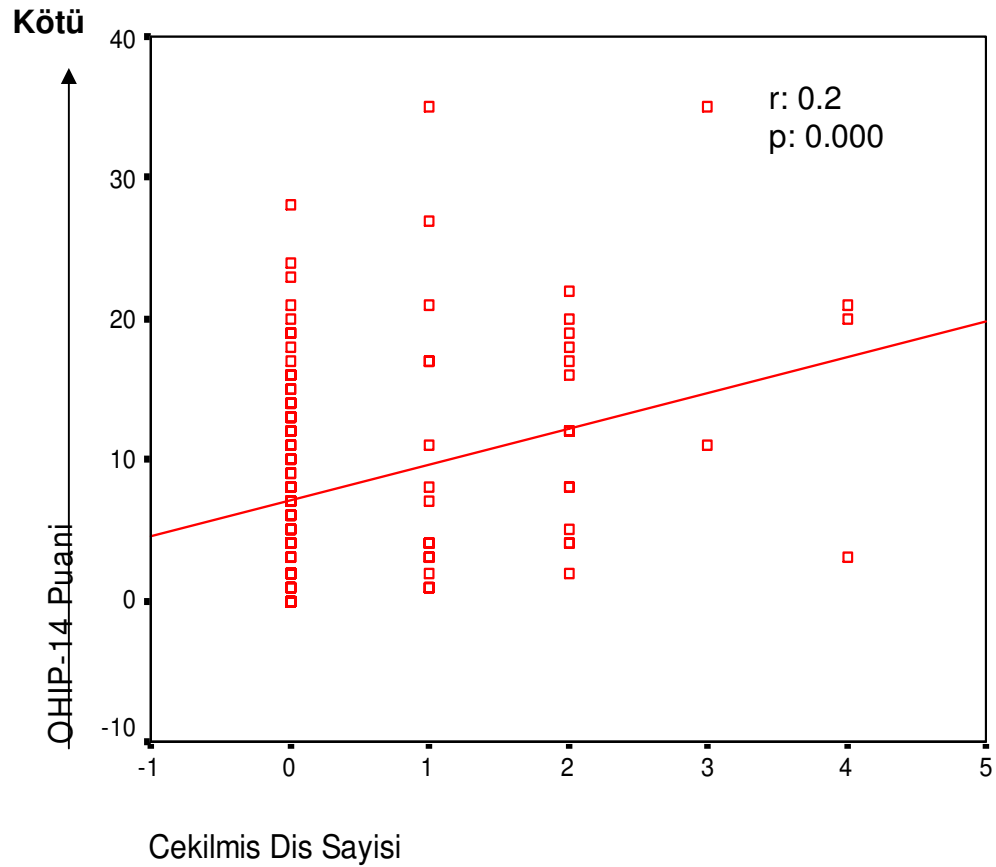
Çalışan Çocukların Oral Hijyen Alışkanlıkları ve Dişhekimine Muayene Olma Durumları





Grafik 3: Çalışan Çocuklarda Oral sağlıkla İlişkili Yaşam Kalitesi Puanlarının Durumu.

Çalışan Çocuklarda OHIP-14 ve OHQoL Puanları ile Çekilmiş Diş Sayısı Arasındaki İlişki



	Standardized Coefficients	t	p
	Beta		
OHIP-14 R²: 0.18			
Çekilmiş Diş Sayısı	0.100	0.841	0.403
Diş Fırçalama Sıklığı/gün	0.084	0.713	0.478
En Son Dişhekimine Gidiş Süresi (ay)	-0.010	-0.088	0.930
Diş Tedavisinden Korkma Durumu (1:evet, 2. hayır)	-0.062	-0.547	0.586
Haftalık Ücret (YTL)	0.140	1.241	0.219
Günlük çalışma Süresi (saat)	0.048	0.426	0.672
Ağız Diş Sağlığı Durumu (1: çok kötü, 2: kötü, 3: orta, 4. iyi, 5. çok iyi)	-0.373	-3.177	0.002
Sabit		2.541	0.013

OHQoL R²: 0.22			
Çekilmiş Diş Sayısı	-0.116	-1.014	0.314
Diş Fırçalama Sıklığı/gün	-0.020	-0.173	0.863
En Son Dişhekimine Gidiş Süresi (ay)	0.010	0.093	0.926
Diş Tedavisinden Korkma Durumu (1:evet, 2. hayır)	0.041	0.377	0.707
Haftalık Ücret (YTL)	-0.052	-0.472	0.638
Günlük çalışma Süresi (saat)	-0.278	-2.533	0.013
Ağız Diş Sağlığı Durumu (1: çok kötü, 2: kötü, 3: orta, 4. iyi, 5. çok iyi)	0.279	2.438	0.017
Sabit		10.837	0.000